

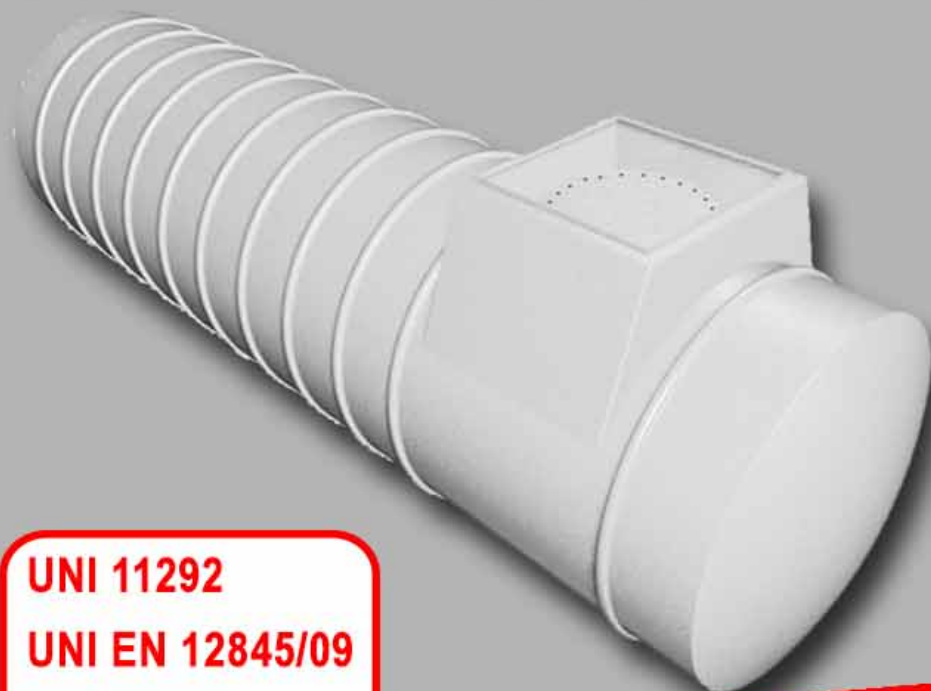
LE SOLUZIONI

manzi

PER

ANTINCENDIO

Sistemi di stoccaggio e
gruppo pompe per
alimentazione idrica di
impianti antincendio Manzi



UNI 11292

UNI EN 12845/09

UNI 10779

manzi

ogni giorno un'idea nuova - a new idea every day

CARATTERISTICHE TECNICHE

I serbatoi di stoccaggio sono di forma cilindrica e possono essere prodotti sia in soluzione monoblocco che modulari. Il prodotto risponde ad elevati standard di qualità e sicurezza quali:

- ottimo comportamento meccanico (i serbatoi sono resistenti al transito di automezzi pesanti). I materiali adottati, conferiscono al serbatoio un elevato modulo di resistenza.
- per soluzioni fuori terra i serbatoi hanno la predisposizione delle selle di appoggio ancorate al serbatoio sia nella soluzione con serbatoio orizzontale che nella soluzione con serbatoio verticale
- ottima durata. La vetroresina adottata per la realizzazione delle vasche conferisce ottime resistenze alle aggressioni dovute ad agenti chimici e a fenomeni atmosferici.
- Il diametro dei serbatoi può variare da 1,20 a 2,40 mt, lo sviluppo massimo in lunghezza è pari a 13 m raggiungendo capacità di contenimento da 2 a 60 mc. Per dimensioni maggiori i casi vengono analizzati in modo specifico.

Gli allacciamenti sono predisposti in corrispondenza dei fondi dei serbatoi o sui boccaporti dedicati e comprendono le prese d'ingresso e d'uscita, troppo pieno e innesti di collegamento.

Il gruppo pompe viene fornito in esecuzione soprabattente o sottobattente negli allestimenti con elettropompe e/o motopompe, completi di circuito di prova e accessori come previsto da normative UNI EN 12845 – UNI 10779 – UNI 11292.

Su richiesta il gruppo può essere alloggiato in cabine appositamente studiate.



VANTAGGI

I vantaggi dei serbatoi di stoccaggio sono:

- la facilità di lavorazione ed installazione: il prodotto si presta a qualunque contesto.
- leggerezza e trasportabilità.
- tempi di consegna contenuti.
- tempi di montaggio contenuti, grazie alle predisposizioni in fabbrica.
- durata nel tempo senza interventi di manutenzione straordinaria.

QUALITA' E SICUREZZA

L'Azienda è attiva nel settore del contenimento da più di trenta anni e il prodotto risponde ad elevati standard di qualità e sicurezza come:

- ottimo comportamento meccanico. La vetroresina conferisce al serbatoio elasticità e resistenza; sopporta qualsiasi tipo di carico dinamico e si adatta a qualunque tipo di tracciato e terreno. Può essere collocato al di sotto di strade e piazzali ed è carrabile.
- ottima durata grazie all'impiego di resine specifiche con trattamento esterno che assicura maggiore resistenza nel caso di installazioni fuori terra
- realizzazioni sia in mono che in doppia parete monitorabile in continuo,
- realizzazioni di impianti sia orizzontali che verticali, interrati o fuori terra
- personalizzazioni su specifiche dei Clienti grazie alla estrema flessibilità della produzione

MODELLI DI SERBATOI

Modelli disponibili ad asse verticale per installazioni fuori terra, provvisti anche di piedi di appoggio.

modello	VAV		2000	3000	4000	5000	6000	8000	10000	12000	15000	20000	25000	30000
diametro interno	D	m	1,20	1,20	1,60	1,60	2,00	2,00	2,40	2,40	2,40	2,40	2,40	2,40
altezza	H	m	1,90	2,75	2,05	2,55	1,95	2,60	2,25	2,70	3,40	4,50	5,60	6,70
capacità totale		lt	2100	3100	4100	5100	6100	8150	10150	12200	15350	20350	25300	30300

Modelli disponibili ad asse orizzontale per installazioni fuori terra con predisposizione in fabbrica di selle di appoggio per un'installazione rapida e sicura.

modello	VA		2000	3000	4000	5000	6000	8000	10000	12000	15000	20000	25000	30000	35000	40000	50000	60000
diametro interno	D	m	1,20	1,20	1,60	1,60	1,60	1,60	2,00	2,00	2,00	2,00	2,40	2,40	2,40	2,40	2,40	2,40
altezza totale	H	m	1,35	1,35	1,75	1,75	1,75	1,75	2,15	2,15	2,15	2,15	2,55	2,55	2,55	2,55	2,55	2,55
lunghezza	L	m	1,90	2,75	2,10	2,60	3,10	4,10	3,25	3,90	4,85	6,45	5,60	6,70	7,90	9,00	11,20	13,45
capacità totale		lt	2100	3100	4200	5200	6200	8200	10200	12250	15200	20250	25300	30300	35700	40700	50650	60800

Modelli disponibili ad asse orizzontale per installazione interrata anche in zone carrabili a traffico pesante.

modello	VA		2000	3000	4000	5000	6000	8000	10000	12000	15000	20000	25000	30000	35000	40000	50000	60000
diametro interno	D	m	1,20	1,20	1,60	1,60	1,60	1,60	2,00	2,00	2,00	2,00	2,40	2,40	2,40	2,40	2,40	2,40
lunghezza	L	m	1,90	2,75	2,10	2,60	3,10	4,10	3,25	3,90	4,85	6,45	5,60	6,70	7,90	9,00	11,20	13,45
capacità totale		lt	2100	3100	4200	5200	6200	8200	10200	12250	15200	20250	25300	30300	35700	40700	50650	60800

GRUPPI POMPE

I gruppi per impianti antincendio possono essere composti, a seconda delle varie esigenze di progettazione, da pompe collegate a motori elettrici o motori diesel e da pompa di compensazione (jockey). Il quadro di controllo che avvia automaticamente il motore quando riceve un segnale dai pressostati, avvia il motore con azionamento manuale e arresta il motore solamente mediante azionamento manuale. Quando si utilizzano le pompe sommerse, il quadro di controllo della pompa è situato sullo stesso alloggiamento del motore elettrico e della pompa. La nostra azienda è in grado di fornirvi un gruppo antincendio completo anche di protezione esterna costituita da tetto, porte e struttura R60 verniciata Ral7032, N. 8 porte con serratura a chiave a cifratura unica, N. 1 tettuccio estraibile per protezione atmosferica dei quadri elettrici e dei controlli per la manutenzione, N. 1 quadro elettrico di comando e protezione impianto di illuminazione, termoconvettore e prese, N. 2 plafoniere con emergenza per vano quadri e vano tecnico, N. 1 termoconvettore con termostato ambiente per vano tecnico, N. 2 serrande a gravità per ricircolo aria, N. 1 Kit protezione sprinkler.

Le soluzioni personalizzate possono essere costituite da:

- 1 Elettropompa + 1 elettropompa jockey
- 1 Elettropompa + 1 Motopompa + 1 pompa jockey
- 2 Elettropompe + 1 elettropompa jockey
- 2 Motopompe + 1 elettropompa jockey
- 1 Motopompa + 1 elettropompa jockey





manzi **Q**

Italian Quality

MANZI AURELIO S.R.L.
Via Cassia Km. 94+100
01027 Montefiascone (VT)
Tel.+39 0761 827185
commerciale@manzi.it
www.manzi.it



Member of CISQ Federation

RINA

ISO 9001:2008

Sistema Qualità Certificato

